

# Du changement dans nos poubelles



Benne à 2 compartiments

Le verre, le papier, les emballages recyclables et les bio déchets (déchets alimentaires et de jardin), tous seront encore là demain.

Nous en produisons toujours plus et il convient de les valoriser plutôt que de les enfouir. Les changements ne concerneront donc pas à proprement dit le tri mais plutôt le système de collecte.

**A partir du 1er janvier 2011, vos déchets seront collectés en bi-flux (2 flux de déchets par passage) grâce à des bennes à 2 compartiments** (photo ci-contre).

Le bac des ordures ménagères (sans cloison) sera collecté en même temps que le bac des bio déchets (déchets alimentaires et de jardin). Ces derniers seront déposés dans un bac qui leur sera réservé (ancien bac papier ou bac de 90 litres : au choix cf. fiche enquête).

Le bac à verre sera collecté en même temps que le bac à couvercle jaune. Les papiers seront déposés avec les emballages dans le bac à couvercle jaune. **Le nouveau système de collecte est schématisé ci dessous.**

## Nouvelle dotation valable à partir du 1er janvier 2011

### EMBALLAGES/PAPIER



Produits recyclés

### VERRE



Verre recyclé

### DECHETS ALIMENTAIRES ET DE JARDIN

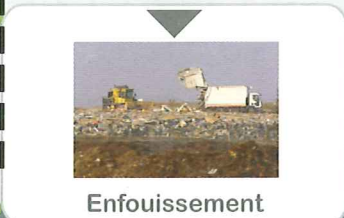


OU



Compost

### ORDURES MENAGERES RESIDUELLES



Enfouissement

### Le papier avec les emballages



Les papiers seront directement déposés dans la poubelle à couvercle jaune à partir du 1er janvier 2011.

Le centre de tri de Saint-Laurent Médoc vient d'être réorganisé en conséquence.

Cela permettra d'avoir une uniformisation des consignes de tri au niveau national ; la plupart des collectivités ayant opté pour un mélange emballages recyclables/papier.

Le petit bac bleu laissé libre sera réservé aux bio déchets.

### Les bio déchets : une place à part



Comment capter ces déchets qui finissent encore trop souvent dans le centre d'enfouissement ?

Correctement triés, ils sont très faciles à composter et répondent au problème de l'appauvrissement des sols.

La collecte séparée des bio déchets avec un bac approprié doit faciliter ce tri.

Leur importance, tant écologique qu'économique, nous impose de persister dans cette direction.